



16 FERIENHAUS RODEMICH

Dellenweg 18
Telefon: 02224 / 9897412
Mobil: 0160 / 99427424
Email: ferienhaus@rodemich.de
ferienhaus-bad-honnef.jimdofree.com/

Ein im Jahr 2017 renoviertes, voll ausgestattetes Ferienhaus in ruhiger Ortsrandlage (ca. 75 qm). Ideal geeignet für Familien bis 5 Personen. Kellerraum mit Waschmaschine und eine Terrasse mit Grill lassen keine Wünsche offen. Eine Parkmöglichkeit für ein Auto auf der Straße ist vorhanden. **Preiskategorie:** °°



17 FERIENWOHNUNG GABI MÜLLER

Dellenweg 37
Telefon: 02224 / 4695
Mobil: 0151 / 65430145 oder
0157 / 89333252
Email: ferienwohnung.gabi.mueller@t-online.de

Die gemütliche Ferienwohnung befindet sich im Anbau eines Wohnhauses. Sie hat einen separaten Eingang und eine eigene bestuhlte Terrasse. Die Wohnung ist auf zwei Ebenen aufgeteilt. Die 70qm-Wohnung bietet Parkplätze und Fahrradabstellmöglichkeiten. **Preiskategorie:** °°



18 FERIENWOHNUNG AM BIRNENGARTEN

Schulstraße 79
Telefon: 02224 / 3817
Mobil: 01511 / 6645959
Email: helene.claudotte@unitybox.de

Vollausgestattete Ferienwohnung im Herzen des idyllischen Bad Honnefer Ortsteils Selhof. Eine 75qm-Wohnung, ausgestattet mit 3 Zimmern, Küche und Bad. Zur Verfügung stehen 5 Betten verteilt auf 2 Schlafräume und einen separaten Wohnraum. **Preiskategorie:** °°



19 FERIENWOHNUNG MARIA FASSBENDER

Brunnenstraße 68
Telefon: 02224 / 73322
Email: anno.fassbender@t-online.de

Gemütliche Ferienwohnung (39qm) mit schönem Panorama, günstige Ausgangslage für Wanderungen (in der

Nähe des Rheinsteigs) und Fahrradtouren, gute Verkehrsanbindung, Einkaufsmöglichkeiten im Ort. Beherbergungsmöglichkeit für 2 Personen. **Preiskategorie:** °°



20 FERIENWOHNUNG MUCHERWIESE E.V.*

Mucherwiesenweg 45
Telefon: 02224 / 71697
Email: mucherwiese@icloud.com
mucherwiese.de

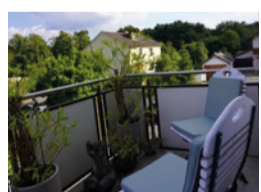
Biologischer Gärtnerhof mit Schafen, Katzen, Hunden, Hühnern und Enten gegründet 1935 vom Maler und Bildhauer Walter Kniebe. Der Hof liegt im Naturschutzgebiet auf einer Lichtung umgeben von Wald und Wiesen direkt am Wanderweg „Rheinsteig“. Ferienhaus: (70 qm) mit vier Zimmern und zwei Badezimmern. Ausstattung einfach aber gemütlich, kein TV, Internetzugang möglich. Großer Garten und Teich mit Sitzgelegenheiten zwischen Blumen und Gemüsebeeten. **Preiskategorie:** °



21 FERIENWOHNUNG AM SPIELPLATZ

Flossweg 25
Telefon: 02224 / 969687

Die Ferienwohnung am Spielplatz bietet verschiedene Beherbergungsmöglichkeiten für 1 bis 5 Personen. Die verschiedenen Buchungsoptionen bieten jeweils WLAN, Stellplätze für Autos sowie eine Küche. Bei den Ferienzimmern stehen Küche sowie Bad zur gemeinschaftlichen Nutzung auch weiteren Gästen zur Verfügung. **Preiskategorie:** °°



22 FERIENWOHNUNG "BELLA CASA AM RHEIN"

Lichweg 10
Telefon: 02224 / 9868626
Email: Brigitte.Quagliano@gmx.de

Die helle und stilvoll eingerichtete Ferienwohnung im Dachgeschoss (55 m³, renoviert 2020) liegt am Stadtrand von Bad Honnef in idyllischer Lage und befindet sich ca. 15 Minuten Fußweg vom Stadtzentrum entfernt. Die Wohnung mit Balkon bietet einen wunderschönen Blick auf das Siebengebirge mit Drachenfels. Daneben bietet die Wohnung einen haus-eigenen Fahrradverleih, Stellplätze für Auto, Motorrad und Fahrrad. **Preiskategorie:** °°



23 FERIENWOHNUNG ANDREAS

Karl-Simrock-Str. 29
Telefon: 0176 / 64717345
Email: info@ferien-in-badhonnef.de
ferien-in-badhonnef.de

Die Wohnung (45 qm) im Erdgeschoss besteht aus einem Wohnschlafzimmer sowie einer großzügigen Küche und einem Bad mit Dusche. Die Wohnung (55 qm) im Obergeschoss besteht aus einem Wohnzimmer, Schlafzimmer sowie einer großzügigen Küche und einem Bad mit Dusche. Beide Wohnungen sind haustierfreie Nichtraucherwohnungen, die allergikerfreundlich eingerichtet sind. **Preiskategorie:** °°



24 FERIENWOHNUNG UND GÄSTEZIMMER GOOSMANN

An St. Göddert 12
Telefon: 02224 / 931533
Email: m.goosmann@arcor.de
goosmann-ferienwohnung.de

In der obersten Etage eines denkmalgeschützten Hauses liegt das Gästezimmer mit Blick ins Grüne, es hat keinen eigenen Eingang. **Preiskategorie:** °°

Die großzügige Ferienwohnung (64 qm) befindet sich im separaten Flügel des Hauses und bietet Platz für bis zu fünf Personen. Sie hat einen eigenen Eingang und eine gemütliche Terrasse. **Preiskategorie:** °°°



25 GÄSTEZIMMER ROLANDSBOGEN, ULANENECK ODER RODDERBERG UND FERIENWOHNUNG BREIBERG*

Drachenfelsstr. 21
Telefon: 02224 / 2796, 02224 / 2686,
Email: cafe.profitlich@t-online.de
cafe-profitlich.de

Die Wohnung (35qm) bietet neben der zentralen Lage am Ziepchensplatz mitten in Rhöndorf mit Drachenfelsblick, einen großen Parkplatz vor dem Haus, Fahrradabstellmöglichkeiten. Eine Belegung ist bis 2 Personen möglich. Frühstück im hauseigenen Café möglich (Sonderpreis für Hausgäste). **Preiskategorie:** °°

26 FERIENWOHNUNG ROSI DAX

Höveler Straße 9
Telefon: 02224 / 82238
Mobil: 0170 / 5110528
Email: Ferienwohnung-Dax@web.de
ferienwohnung-im-siebengebirge.de

Die Ferienwohnung ist eine Nichtraucherwohnung und befindet sich in einem Familienhaus im oberen Stockwerk. Die Mindestmietzeit beträgt 2 Übernachtungen. Haustiere sind nicht gestattet! **Preiskategorie:** °°°



27 FERIENWOHNUNGEN SCHNEIDER*

Auf dem Romert 22
Telefon: 02224 / 8339
Mobil: 0172 / 1999160
oder 0172 / 2426677
Email: ferienwohnungen.schneider@gmail.com
ferienwohnungen-schneider.com

Die Wohnungen sind ruhig gelegen mit Parkplatz direkt vor dem Haus, Gartennutzung mit Grillplatz. Von hier aus können Sie wandern, reiten, Tennis spielen und golfen. Wohnung 1. Stock (75 qm), 3 Zimmer. Sie bietet Platz für 2 bis 6 Personen. Wohnung Erdgeschoss (55 qm) und bietet Platz für 2 bis 5 Personen. **Preiskategorie:** °



28 AEGIDIUSBLICK APPARTMENTS

Eudenbacher Str. 5 b
Telefon: 02224 / 81260
Mobil: 0172 / 7542881
Email: mail@aegidiusblick.de
aegidiusblick.de

Komfortable und gepflegte, 2021 renovierte Ferienwohnung (Nichtraucherwohnung, Haustiere nicht erlaubt), ca. 45 qm, mit traumhaftem Panoramablick inmitten der Natur. Ein Parkplatz befindet sich direkt am Haus. Im Garten schönes Plätzchen mit Gartenmöbeln. **Preiskategorie:** °°

FERIENWOHNUNGEN

RHEINBREITBACH



FERIENWOHNUNG BREITE HEIDE

Breite-Heide-Straße 20
Telefon: 02224 / 4395
Mobil: 0175 / 6489074
Email: info@ferienwohnung-breiteheide.de
ferienwohnung-breiteheide.de

Das Haus liegt inmitten der Natur in unmittelbarer Nähe des Naturparks Siebengebirge, direkt am Rheinsteig (3 Minuten Fußweg). Die anzumietende Wohnung ist 62 qm groß. Es gibt einen Parkplatz vor dem Haus, Süd-Terrasse mit Garten und Blick in die Natur. **Preiskategorie:** °°



FERIENWOHNUNG RHEINBLICK

Rheinblickstr. 80 b
Telefon: 02224 / 75102
Mobil: 0157 / 30150811
Email: mahnke.rheinbreitbach@t-online.de

Fachwerkhäuschen zum Alleinbewohnen in Rheinbreitbach mit ca. 50 qm Wohnfläche. Lehmputz, große sonnige Terrasse aus Holz. Das alte Winzerhäuschen ist vollständig saniert und modernisiert, teilweise mit Antiquitäten ausgestattet. Pool-Mitbenutzung (beheizt von März bis Oktober). **Preiskategorie:** °°

Bitte beachten Sie, dass in einigen Ferienwohnungen Mindestaufenthalte gelten.



CAMPINGPLÄTZE BAD HONNEF



29 CAMPING JILLIESHOF

GINSTERBERGWEG 8
Telefon: 02224 / 972066
Email: information@camping-jillieshof.de
camping-jillieshof.de

Der Campingplatz liegt am Ortsrand von Aegidienberg, nahe der Autobahnausfahrt Bad Honnef / Linz und doch weit genug entfernt, um bei uns die Ruhe genießen zu können. **Preiskategorie:** °

RHEINBREITBACH



CAMPINGPLATZ "AUF DEM SALMENFANG"

Mühlenweg 56
Telefon: 0163 / 2657797
Email: post@salmenfang.de
salmenfang.de

Zwischen Bad Honnef und Unkel im kleinen Ort Rheinbreitbach direkt am Rhein liegt der kleine Platz in idyllischer Umgebung. Lassen Sie die Seele baumeln und genießen Sie die besondere Stimmung am Strom. Dusch- und Toilettenanlagen befinden sich in modernen, sehr gepflegten mobilen Wageneinheiten. **Preiskategorie:** °

STELLPLATZ SIEBENBERGIRGSBLICK RHEINBREITBACH

Rolandsecker Weg 8
Telefon: 02224 / 7796227 oder 02224 / 74993
Mobil: 0178 / 6941724 oder 01577 / 4629213

WOHNMOBILSTELLPLATZ IN UNKEL

Schulstraße / Ecke Kamener Straße

Am Rande eines Großparkplatzes mit ausreichend Platz. Ver- und Entsorgung vorhanden, Stellplatz ist kostenfrei. Das Ortszentrum von Unkel und die Rheinpromenade sind fußläufig erreichbar.

JUGENDHERBERGE



30 JUGENDHERBERGE BAD HONNEF

Selhofer Str. 106
Telefon: 02224 / 989810
Email: bad-honnef@jugendherberge.de
bad-honnef.jugendherberge.de

Das vollständig renovierte Haus bietet sehr gute Voraussetzungen für eine aktive Freizeit, Seminare und Proben. Die Programmangebote stehen ganz im Zeichen von Musik, Tanz und Theater. Neugierige Gourmets können in der Programmküche selbst kochen und anschließend feiern. Der Rheinsteig führt an der Haustür vorbei und ein abgeschlossener Fahrradraum ist vorhanden. Verschiedene Mehrbettzimmer (4 bis 10 Pers.) für Gruppen, aber auch Einzelzimmer stehen zur Verfügung. Es gibt behindertengerecht ausgestattete Zimmer (2) mit 4 bzw. 6 Betten. **Preiskategorie:** °°°



BAD HONNEF

Bad Honnef, ehemalige Sommerfrische von Königinnen, Residenz politischer Größen oder einfach nur die gemütliche Stadt am Rhein mit vielen Freizeit- und Erholungsmöglichkeiten. Die kleine Stadt am Rhein hat ihren Besuchern viel zu bieten: den Rhein mit Rad- und Spazierwegen sowie Schifffahrten, die Rheininsel Grafenwerth mit dem Freizeitbad, das Siebengebirge mit seinen Wanderwegen: ob aktiv, mit Kindern, ganz relaxt oder kulturell interessiert – wir haben für fast jeden Wunsch das passende Erlebnis!

Die schöne Innenstadt mit ihren Fachwerk- und Jugendstilbauten lädt mit kleinen, inhabergeführten Geschäften zum Bummeln ein. Eine vielfältige Gastronomie rund um den Marktplatz und in den Ortsteilen bietet für jeden Geschmack etwas. Der Ortsteil Rhöndorf ist vor allem für einen der bekanntesten Bürger der Stadt bekannt: Konrad Adenauer. Sein ehemaliges Wohnhaus und der Garten wurden um ein Ausstellungsgebäude erweitert und können besichtigt werden.

Ob Hotel, Tagungshaus, Ferienwohnung, Privatzimmer, Jugendherberge oder Campingplatz, Bad Honnef bietet seinen Gästen viele Möglichkeiten für einen entspannten Aufenthalt, sowohl im Tal als auch auf dem Berg, zentral gelegen oder in unmittelbarer Nachbarschaft zur Stadt.

Dieser Flyer soll Ihnen einen Überblick über die Unterkunftsmöglichkeiten verschaffen. Weiterführende Informationen finden Sie auf unserer Webseite www.meinbadhonnef.de unter der Rubrik „Unterkünfte“. Wir wünschen Ihnen eine schöne „Auszeit am Rhein“.

PREISKATEGORIEN:

°: Übernachtung bis 25 Euro pro Person
°°: Übernachtung bis 40 Euro pro Person
°°°: Übernachtung ab 40 Euro pro Person

Die Kategorien beziehen sich auf eine Belegung mit 2 Personen im Doppelzimmer bzw. mindestens 2 Personen in einer Ferienwohnung. Sie dienen nur zur Orientierung. Preise können sich kurzfristig ändern.

* Hunde auf Anfrage erlaubt.

Fotos:

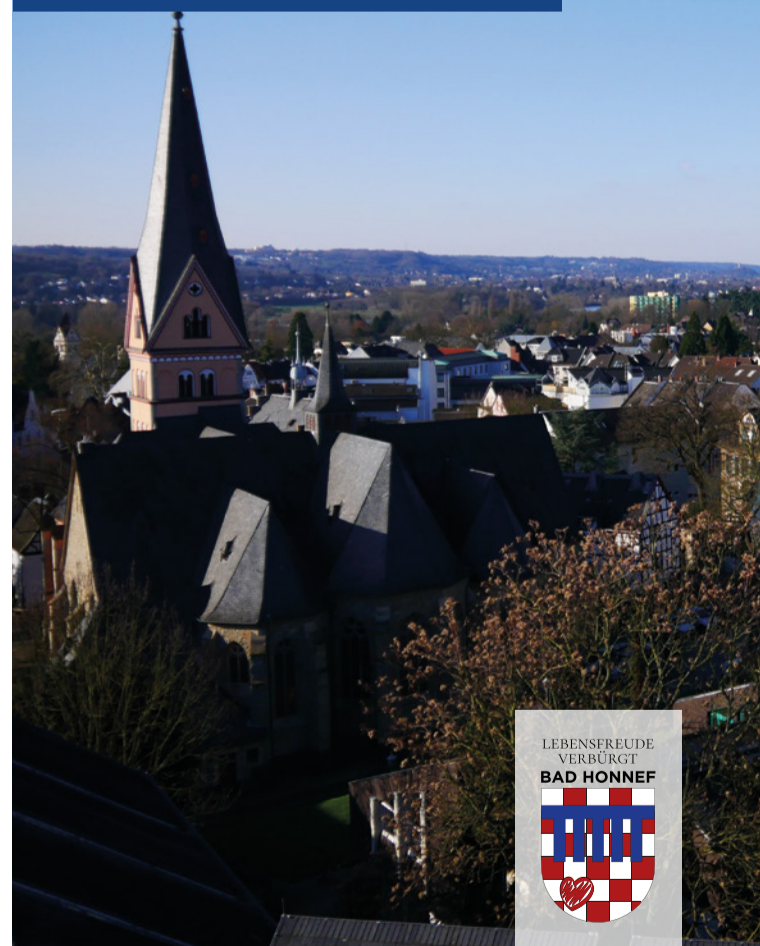
Stadt Bad Honnef und Anbieter der jeweiligen Unterkunft.

Herausgeber:

Stadtinformation Bad Honnef, Rathausplatz 1, 53604 Bad Honnef, Tel: 02224 / 9882746, E-Mail: stadtinformation@bad-honnef.de, www.meinbadhonnef.de

Alle Angaben ohne Gewähr und ohne Anspruch auf Vollständigkeit. 1/2023

GASTGEBER BAD HONNEF



UNTERKÜNFTE IN BAD HONNEF

Besuchen Sie uns auch in den sozialen Netzwerken.



UNTERKÜNPFTE IN BAD HONNEF



RHEINBREITBACH



GÄSTEHAUS UNTER DEN BIRKEN

Unter den Birken 21
 Telefon: Tel.: 02224 / 70664
 Mobil: 01577 / 4628834
 Email: birgit-sutter@t-online.de

Ferienwohnung und Gästezimmer in ruhiger Wohnstraße, Hanglage in Rheinbreitbach, in unmittelbarer Nähe zu Bad Honnef. Direkter Einstieg zu Wanderwegen im Siebengebirge und nahe Rheinsteig. Die Zimmer sind groß und gepflegt, ein großer Aufenthaltsraum mit Küche und Fernseher steht allen Gästen zur Verfügung. Alle Zimmer haben Balkon oder Terrasse. Vor dem Haus gibt es Parkflächen. **Preiskategorie: °**



PENSION HAUS HILLEBRAND

Neuwieder Straße 1b
 Telefon: 02224 / 70234
 Email: info@haushillebrand.de
 haushillebrand.de

Das Haus bietet Ihnen eine sehr ruhige Lage in der Nähe des Ortszentrums sowie schöne helle Zimmer mit Doppelbett. Es werden Ihnen darüber hinaus PKW-Abstellplätze und Unterstellplätze für Fahrräder zur Verfügung gestellt. **Preiskategorie: °°°**

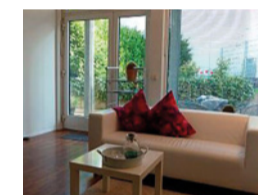
FERIENWOHNUNGEN BAD HONNEF



11 INGRIDS FERIENWOHNUNG

Am Honnefer Kreuz 30
 Telefon: 02224 / 2639 oder 02224 / 6909
 Email: ingrid@flysoft.net
 ingrids-ferienwohnung.de

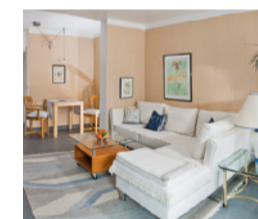
Die 62qm-Wohnung bietet eine Unterbringung für bis zu 3 Personen in 2 Schlafräumen (bei Bedarf kann ein Kinderbett ergänzt werden). Es gibt Abstellmöglichkeiten für Fahrräder. **Preiskategorie: °°**



12 APARTMENT AM SAYNSCHEN HOF

Kirchstraße 11
 Telefon: 02224 / 969935
 Mobil: 0157 / 84684691
 Email: fewohnenf@web.de

Die 40qm Souterrain-Wohnung ist für max. 2 Personen ausgestattet. Im Außenbereich stehen eine Terrasse, ein schöner Garten sowie ein PKW-Stellplatz zur Verfügung. **Preiskategorie: °°°**



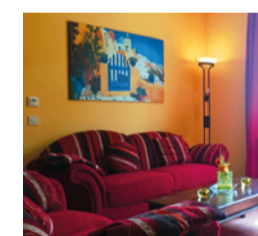
13 FERIENWOHNUNG ROSENBOGEN

Hauptstr. 117 h
 Telefon: 02224 / 980900
 Mobil: 0171 / 8356916
 Email: mail@christa-schiemenz.de
 fewo-bad-honnef.de

Geschmackvolles 1,5 Zimmer-Apartment für max. 2 Pers. am Ende einer Privatstraße, 55 qm mit separatem Eingang, Fußbodenheizung, Süd-West-Terrasse mit Möblierung und Sonnenliegen. Eigener überdachter Parkplatz vor der Wohnung! **Preiskategorie: °°**

14 FERIENWOHNUNG OLIVENBLICK & PALMENGARTEN*

Austrasse 11
 Telefon: 02224 / 940703
 Email: info@ferienwohnung-badhonef.de
 ferienwohnung-badhonef.de



Olivenblick: Modern, liebevoll und freundlich eingerichtete Ferienwohnung (Nichtraucher), ruhig und doch zentral gelegen, nur für Sie reservierter Parkplatz. Neu möblierte kleine Außenecke mit Stühlen, Essplatz und Sonnenschirm, mit Blick in den mediterranen Garten. Vermietung ab 5 Übernachtungen.



Palmengarten: Modern, liebevoll und freundlich eingerichtete Ferienwohnung (Nichtraucher) im Grünen, 45 m² (bis zu 3 Personen), Wohnschlafzimmer, ruhig und doch zentral gelegen, separater Eingang, nur für Sie reservierter Parkplatz. Die eigene Sonnenterrasse wurde komplett neugestaltet und verfügt über neue Gartenmöbel und Markise mit Blick in den mediterranen Garten. Vermietung ab 5 Übernachtungen. **Preiskategorie: °°°**



15 FERIENWOHNUNG AUSZEIT

Rommersdorfer Straße 52
 Telefon: 02224 / 9899431
 Mobil: 0157 / 58360554
 Email: auszeit@ferien-bad-honnef.de
 ferien-bad-honnef.de

Renovierte, voll ausgestattete Altbauwohnung (65 qm) in zentraler Lage. Erdgeschoss mit separatem Hauseingang. Ideal geeignet für 2 Personen. 2 zusätzliche Schlafmöglichkeiten auf Schlafsofa. Langzeitmieter willkommen. Nichtraucher. Nicht rollstuhlgeeignet. **Preiskategorie: °°**



7 DOMBLICK*

Rottbiter Straße 81
 Telefon: 02224 / 80216
 E-Mail: kontakt@domblick.com
 domblick.com

Durch behutsame Renovierung und Modernisierung hat das Haus, das über 11 Zimmer mit insgesamt 22 Betten verfügt, seinen ursprünglichen Charme behalten. Gern können Sie Ihren Vierbeiner gegen eine kleine Zusatzgebühr mitbringen. Kostenfreier Parkplatz vorhanden. **Preiskategorie: °°°**

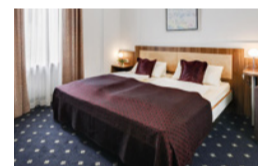
RHEINBREITBACH



HAUS BERGBLICK HOTEL & RESTAURANT

Gebrüder-Grimm-Str. 11
 Telefon: 02224 / 9193193
 Mobil: 0171 / 3060090
 Email: info@hotelbergblick.de
 hotelbergblick.de

Das Hotel in ruhiger Lage verfügt über 12 gut ausgestattete Einzel- oder Doppelzimmer mit Dusche/WC und Kabel-TV. **Preiskategorie: °°**



VILLA VON SAYN

Schulstraße 2
 Telefon: 02224 / 9011250
 Email: info@villavonsayn.de
 villavonsayn-rheinbreitbach.de

Die Villa von Sayn ist ein kleines, charmantes und familiengeführtes Hotel im Zentrum von Rheinbreitbach. Die im Jahr 1880 erbaute Jugendstil-Villa mit angrenzendem großen Park verfügt über insgesamt 26 Zimmern und wurde im Jahr 2018 größtenteils renoviert und liebevoll neugestaltet. **Preiskategorie: °°°**

PENSIONEN / GÄSTEHÄUSER

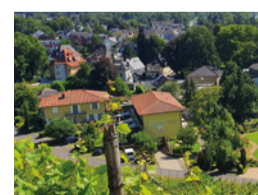
BAD HONNEF



8 ALTE PAKETPOST GÄSTEZIMMER

Mülheimer Str. 15
 Telefon: 02224 / 9023585
 Email: info@altepaketpost.de
 altepaketpost.de

In der altherwürdigen ehemaligen Fremdenzimmerpension und früheren Paketpost Bad Honnefs heißt Sie das große, lichtdurchflutete Gästezimmer herzlich willkommen. Das Zimmer ist getrennt von der privaten Wohnung und verfügt über ein eigenes Bad mit WC und Dusche. **Preiskategorie: °°°**



9 GÄSTEHAUS AM DRACHENLOCH

Am Domstein 2
 Telefon: 02224 / 967260
 Email: pieperamdrachenloch@t-online.de
 weingut-pieper.de

6 Doppelzimmer oder 4 Doppel- und 2 Dreibettzimmer. Das Haus hat eine große Außenterrasse mit Blick auf die Rhöndorfer Weinberge und den Drachenfels sowie einen eigenen Weinverkauf. **Preiskategorie: °°°**



10 GASTHAUS HIMBERG

Bungertstraße 2
 Telefon: 02224 / 9889855
 Email: wirtshaus-himberg@t-online.de
 wirtshaus-himberg.com

Hell und modern eingerichtete Zimmer bieten die nötige Ruhe und Erholung nach einem anstrengenden Tag. Die Zimmer sind über einen separaten Treppenaufgang vom Hof oder Wirtshaus zu erreichen. Kostenfreie Parkmöglichkeiten finden Sie auf dem hauseigenen Parkplatz. **Preiskategorie: °°**

HOTELS BAD HONNEF



1 SEMINARIS HOTEL

Alexander-von-Humboldt-Str. 20
 Telefon: 02224 / 771-0
 Email: info.hon61@seminaris.com
 seminaris.de

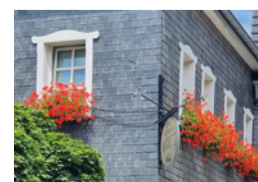
211 modern und geschmackvoll eingerichtete Zimmer. Das Haus bietet ein Restaurant, eine Bar und eine gemütliche Kamin-Lounge. Für Freizeit und Erholung gibt es die Fitness-Oase mit Schwimmbad und Sauna. Außerdem: 2 Kegelbahnen, Boccia-Bahn und Fahrräder. **Preiskategorie: °°°**



2 MAXX BY STEIGENBERGER HOTEL

Hauptstr. 22
 Telefon: 02224 / 189-0
 Email: badhonef@maxxhotel.com
 maxxhotel.com

Das komplett neu renovierte MAXX by Steigenberger Hotel liegt nur wenige Schritte vom Zentrum entfernt und trotzdem ruhig am Rande des Kurparks. Die 101 modern und hochwertig eingerichteten Zimmer haben 4-Sterne-Komfort. Für Rollstuhlfahrer stehen 12 behindertenfreundliche Doppelzimmer zur Verfügung. **Preiskategorie: °°°**



3 HOTEL MARKT 3

Markt 3
 Telefon: 02224 / 93320
 Mobil: 0175 / 8036074
 Email: info@hotel-markt3.de
 hotel-markt3.de

In einer ruhigen Lage in Bad Honnef bietet das familiengeführte Hotel komfortable Zimmer, 1,5 km vom Rhein entfernt. **Preiskategorie: °°°**



4 HOTEL ZUM REBENGARTEN

Löwenburgstraße 20
 Telefon: 02224 / 6732
 Email: hotel@hotel-rebengarten.de
 hotel-rebengarten.de

Wenn Sie im Rebengarten übernachten oder Ferien machen wollen, haben Sie die Wahl zwischen 7 Doppel- bzw. Einzelzimmern mit moderner Komforteinrichtung in erholsamer Rhöndorfer Ruhe. **Preiskategorie: °°°**



5 HOTEL WEINHAUS HOFF

Löwenburgstraße 18 und 35
 Telefon: 02224 / 2342
 Email: hotel.hoff@t-online.de
 hotel-weinhaus-hoff.de

Das individuelle, gemütliche und familiär geführte Hotel besteht aus 2 Häusern (ohne Fahrstuhl) mit insgesamt 16 Zimmern. Das Herzstück des Hotels ist das sogenannte Haupthaus mit dem großzügigen, hellen Restaurant Casalinga mit Wintergarten und Terrasse. **Preiskategorie: °°°**



6 HOTEL AM MARKT BAD HONNEF-AEGIDIENBERG

Aegidiusplatz 1
 Telefon: 02224 / 8843
 Email: info@hotel-bad-honnef.de
 hotel-bad-honnef.de

Das Hotel Am Markt präsentiert sich in modernem Flair. Es liegt in Bad Honnef-Aegidienberg zentral und idyllisch im Siebengebirge. Zum Service gehören ein Aufzug und kostenfreie Parkplätze direkt am Hotel. Radfahrern bietet es eine abgeschlossene Garage, um ihre Räder sicher abstellen zu können. **Preiskategorie: °°°**