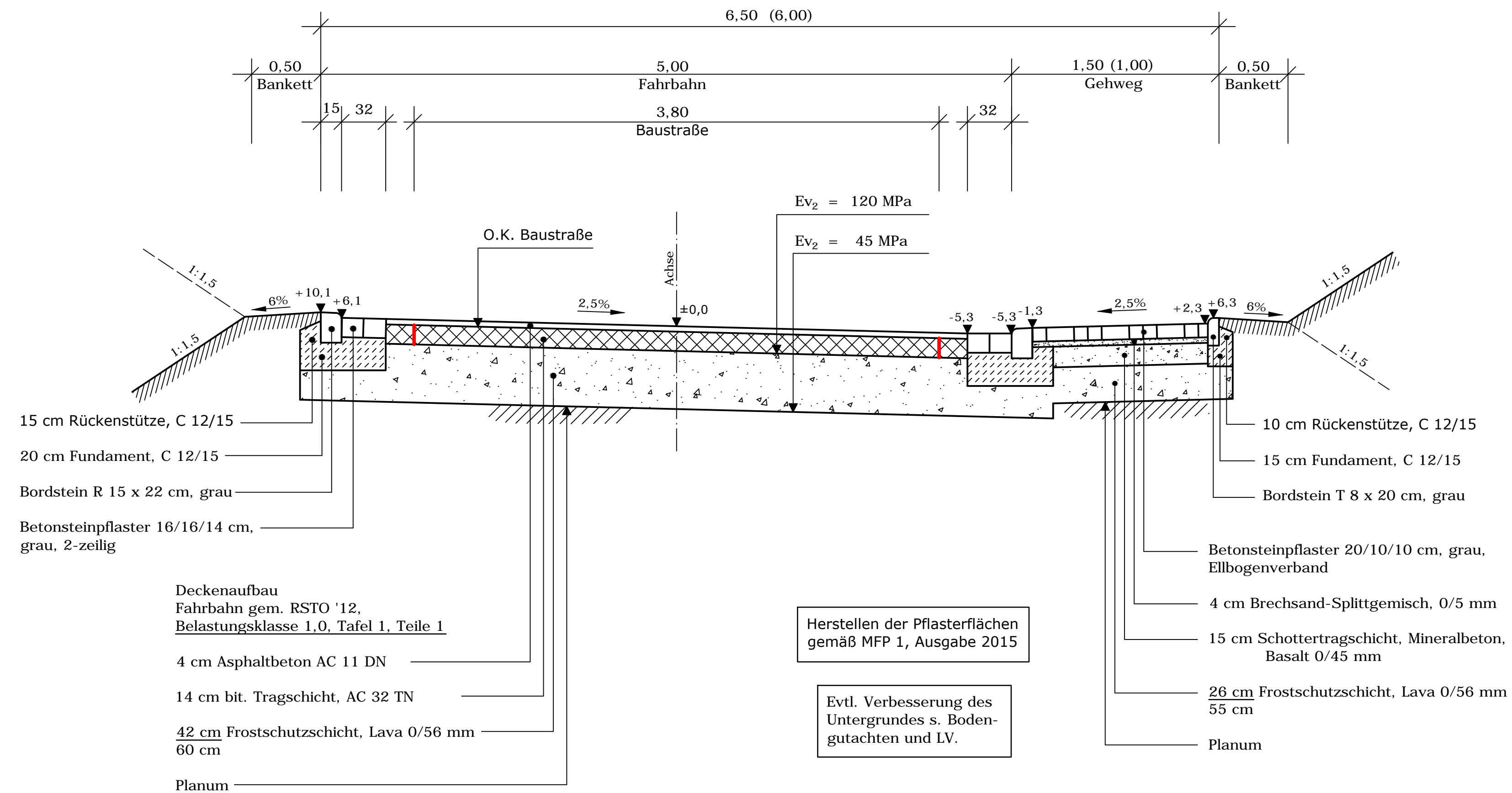


Ausbauquerschnitt AQ₁
Im Schönblick, Auf dem Schuss
Trennungsprinzip



Nr.	Änderung, Art, Umfang, Ursache	Name/Datum

KOHLBACH + SANDER
 INHABER: VALLENDER WOHLLEBEN
 BERATENDE INGENIEURE VBI DWA
 ROCHUSSTRASSE 230-234, 53123 BONN-DUISDORF
 TEL. (0228) 625896 u. 612606, FAX. (0228) 624230

Projekt-Nr.: 1419-19 ANL. 2, BL. 1

Stadt Bad Honnef

Tiefbauamt

Projekt: **Straßenbau Aegidienberg-Rottbitze**
 B-Plan Nr. 23/1, Teil B
 2. BA südlicher Bereich
Im Schönblick, Auf dem Schuss, Im Wiesengrund
 Brombeerweg, Holunderweg, Pastor-Junkersfeld-Weg
Ausführungsplanung

Art des Planes: AUSBAUQUERSCHNITT AQ₁ Im Schönblick, Auf dem Schuss		Maßstab: 1 : 25
gemess.:	bearb. : Wohlleben 13.03.20	Zeichnungs-Nr.:
kartiert :	gezeich. : Behrendt	
gezeich. :	geprüft : Wohlleben 13.03.20	
geprüft :	gesehen:	
		Blattgr.: 765 x 297